

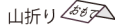
# ピン@ペーパークラフト 作り方

## 作り方

- ①部品を台紙からいねいに取り外す。
- ②折り線を山折り谷折りに注意して折る。(破線あり)
- ③丸みをつけながら▽を番号順に同じ番号の穴に差しこみ組み立てる。

## 記号説明

山折り線



(破線あり)

谷折り線

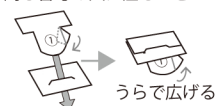


(点線あり)



▽の差しこみかた

同じ番号の穴に差しこむ

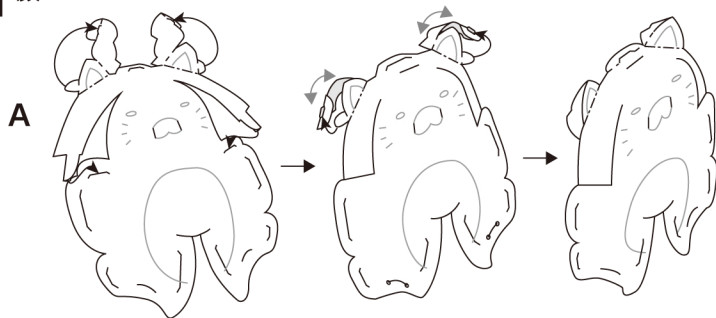


うらで広げる

折って差し込む

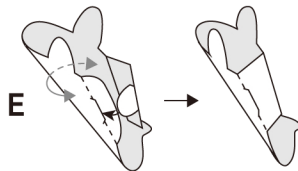
©2022 IDEA FACTORY / COMPILE HEART / STING

## 1 顔

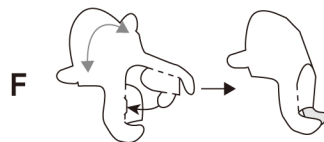


## 5 左腕

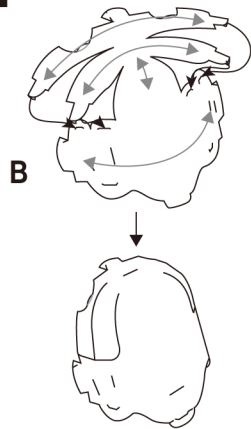
※丸めるように作る



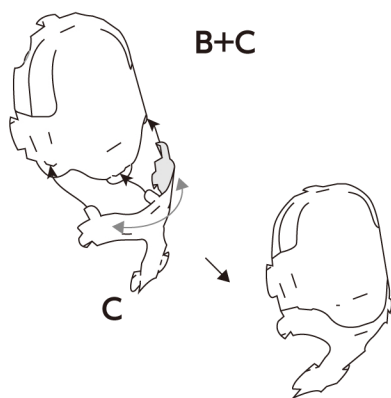
## 6 右腕



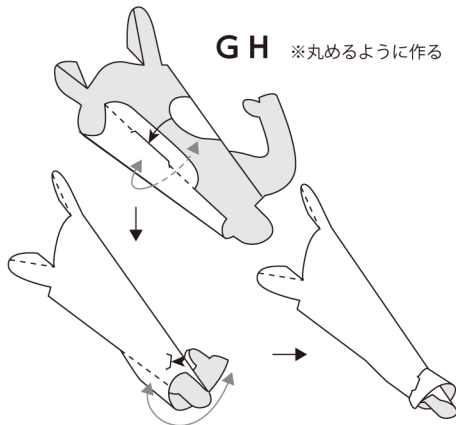
## 2 後頭部



## 3 腰部



## 7 両足

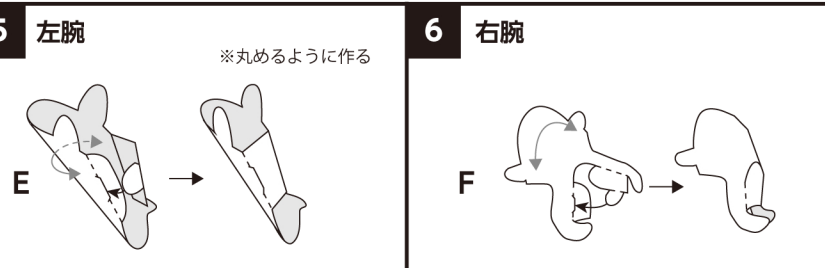


## 8 もじゃもじゃ(しっぽ)

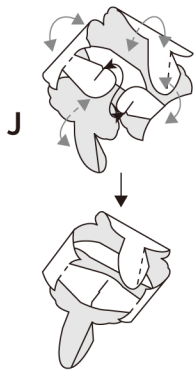


3 +A

※耳の先を前方へ耳の付け根がはまるまで引き上げる

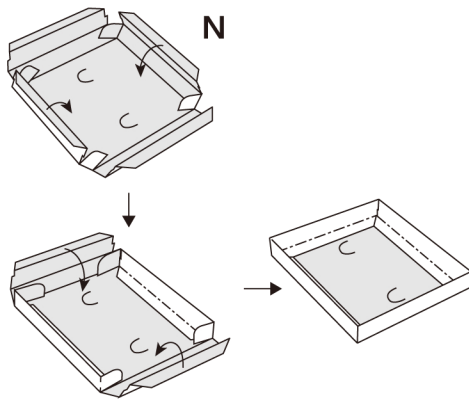


### 9 もじゃもじゃ(頭)

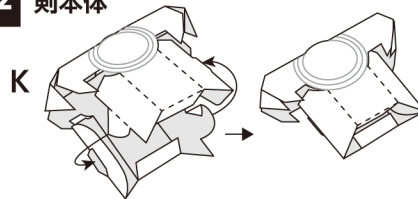


※図 10 を参考に作る

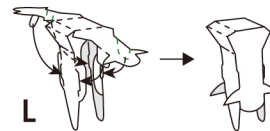
### 10 台座



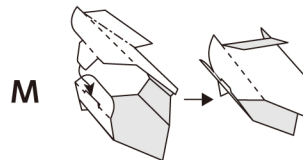
### 12 剣本体



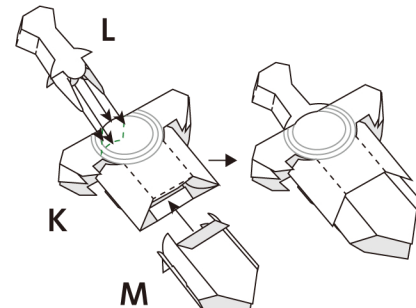
### 13 剣の束



### 14 剣先

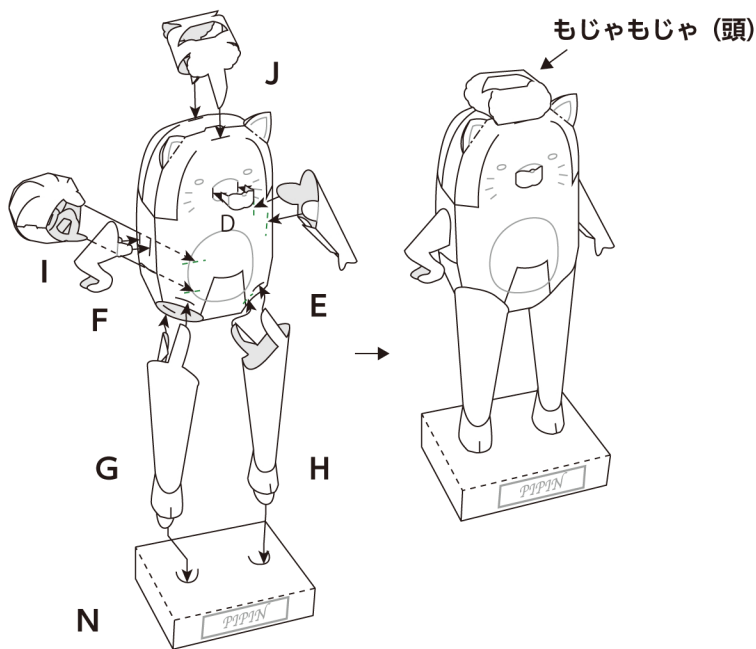


### 15 剣全体の組み立て

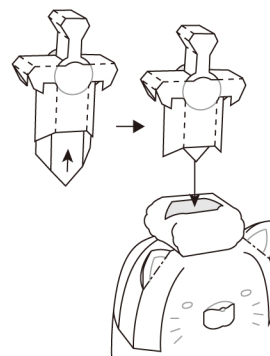


※MをKにゆっくり丁寧に差し込む(剣先は伸縮します)

### 11 体全体の組み立て

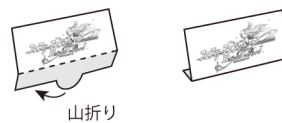


### 16 剣をもじゃもじゃ(頭)に刺す



※剣先を中に収める(剣先は引き出せます)

### 17 プレート



### 18 完成!

